

การฟอกเลือดด้วยเครื่องไตเทียม

เป็นวิธีการรักษาผู้ป่วยไตวาย โดยใช้เครื่องไตเทียม เป็นการนำเลือดออกจากร่างกาย ผ่านตัวกรองไตเทียม ทำหน้าที่เปรียบเสมือนไต โดยระบบทางเครื่องฟอกจะช่วยกรองเอาของเสียและน้ำส่วนเกินออกไป เลือดส่วนดีจะกลับสู่ร่างกาย ผู้ป่วยต้องได้รับการเตรียมหลอดเลือด เพื่อใช้เป็นช่องทางนำเลือดออกมาฟอก เรียกว่า เส้นเลือดสำหรับฟอก หรือทวารหลอดเลือด

ชนิดของทวารหลอดเลือด

1 ชนิดชั่วคราว

ใช้เมื่อผู้ป่วยมีความจำเป็นต้องฟอกไตอย่างเร่งด่วน เช่น ผู้ป่วยไตวายอย่างเฉียบพลัน ที่ยังไม่มีเส้นฟอกเลือด หรือมีเส้นฟอกเลือด แต่ใช้งานไม่ได้ หรือเส้นแบบถาวร มีปัญหาไม่สามารถใช้งานได้

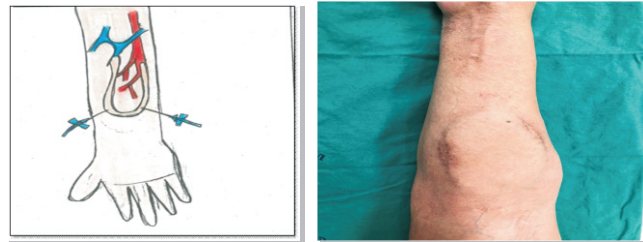


2 หลอดเลือดชนิดชั่วคราว : แบ่งออกเป็น 2 ชนิด

2.1 หลอดเลือดของผู้ป่วยเอง (AVF) ที่ผ่าตัดเชื่อมต่อระหว่างหลอดเลือดดำกับหลอดเลือดแดง

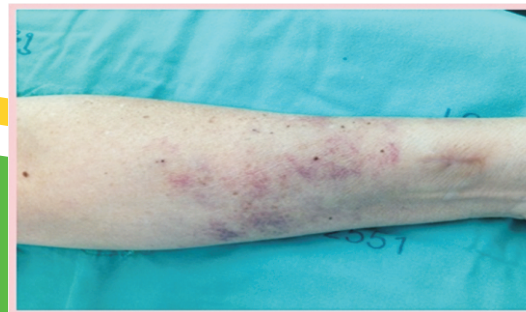


2.2 หลอดเลือดเทียม (AVG) ซึ่งหลอดเลือดของผู้ป่วยและหลอดเลือดเทียม ส่วนใหญ่จะทำไว้ที่แขน

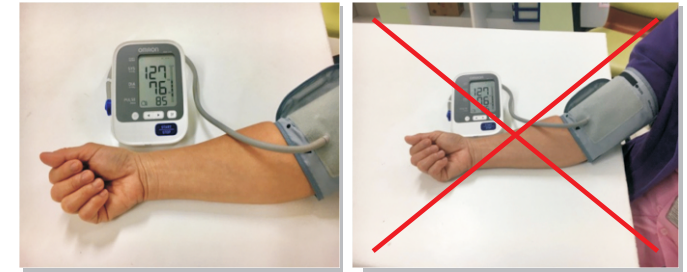


การดูแลข้อต่อหลอดเลือดหลังผ่าตัด

- 1.ระวังการติดเชื้อ ไม่แกะ เกาผิวหนังที่ผ่าตัด
- 2.ระวังไม่ให้เปียกน้ำ ในระยะเวลา 7-14 วัน หรือจนกว่าจะตัดไหม
- 3.ให้สังเกตความผิดปกติ เช่น เลือดซึม แขนบวม แดง ปวดบวม หรือมีสีเข้ม ให้รีบมาพบแพทย์โดยทันที



- 4.หากมีอาการแขนบวม ให้นอนยกแขนสูงกว่าระดับหัวใจ เพื่อลดอาการบวม
- 5.ไม่ควรนอนทับแขน หรือใช้แขนหนุนศีรษะ
- 6.หลีกเลี่ยงการใส่ยาพิก้า และเครื่องประดับ หรือการสวมใส่เสื้อที่รัดบริเวณแขน
- 7.ห้ามวัดความดันโลหิต เจาะเลือด หรือให้น้ำเกลือที่แขนข้างนั้น



- 8.ระวังการกระแทก หรือถูกของมีคมกระทบ
- 9.ตรวจดูเส้นเลือดด้วยตนเองทุกวัน “โดยการคลำชีพจรและฟังแนวฟูของเส้นเลือด หากสังเกตพบว่ามีเสียงเบาลง หรือหายไป ควรกลับมาพบแพทย์เพื่อรีบแก้ไข และสามารถใช้งานต่อไป” หากปล่อยไว้นานหลอดเลือดจะตีบ ดังนั้นอาจต้องทำการผ่าตัดใหม่

