

### 3 การปลูกถ่ายไต

(Kidney Transplantation) คือ การผ่าตัดเพื่อนำไตจากผู้บริจาคใส่เข้าไปในผู้ป่วย เพื่อทำหน้าที่ทดแทนไตที่เสียไป ไตได้มาจากผู้ป่วยสมองตาย แต่ไตยังทำงานอยู่และจากญาติ ผู้ที่สามารถเข้าโครงการปลูกถ่ายไตได้ ต้องผ่านการประเมินภาวะสุขภาพจากอายุรแพทย์โรคไต และไม่มีข้อห้ามการผ่าตัดปลูกถ่ายไต หลังเข้าโครงการปลูกถ่ายไต ผู้ป่วยต้องมาตรวจความพร้อมสุขภาพที่โรงพยาบาลที่รับเข้าโครงการทุก 3-4 เดือน ส่งตรวจเลือดรอบปลูกถ่ายไตทุกเดือน เมื่อผู้ป่วยได้รับการปลูกถ่ายไตแล้ว ต้องรับประทานยากดภูมิตลอดชีวิต และการมาตรวจตามนัดเพื่อป้องกันการสลับไต

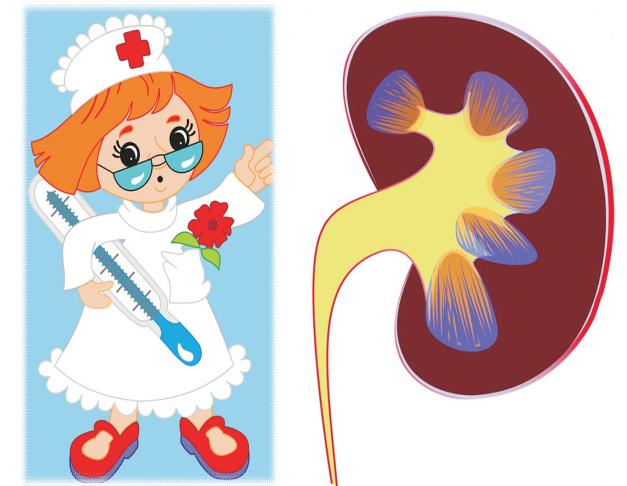


### 4 การรักษาแบบประคับประคอง

(Palliative care) เป็นทางเลือกหนึ่งของผู้ป่วยและญาติที่ไม่เลือกการรักษาบำบัดทดแทนไตใดๆ ผู้ป่วยจะได้รับการดูแลจากทีมแพทย์-พยาบาล เพื่อบรรเทาความทุกข์ทรมาน และลดอาการไม่สบายอื่นๆ



## การรักษาบำบัดทดแทนไต ในผู้ป่วยไตวายเรื้อรัง



จัดทำโดย  
นางสาวเรณู ตะไชยา  
ที่ปรึกษา  
นางผ่องใส เวียงนนท์ พยาบาลชำนาญการพิเศษ

หน่วยไตและไตเทียม  
แผนกการพยาบาลอายุรกรรม โรงพยาบาลศรีนครินทร์  
คณะแพทยศาสตร์ มหาวิทยาลัยขอนแก่น