

## แผลช่องทางสายออก

หมายถึง ตำแหน่งที่สายล้างช่องท้องโผล่ผ่านผิวหนังออกมา

## ทำไมจึงต้องดูแลแผล

1. เพื่อยืดอายุการใช้งานของสายล้างไต
2. เพื่อป้องกันการติดเชื้อแผลช่องทางสายออก
3. เพื่อป้องกันการติดเชื้อแผลช่องทางสายออกลุกลามเข้าสู่ช่องท้องจนกลายเป็นติดเชื้อในช่อง

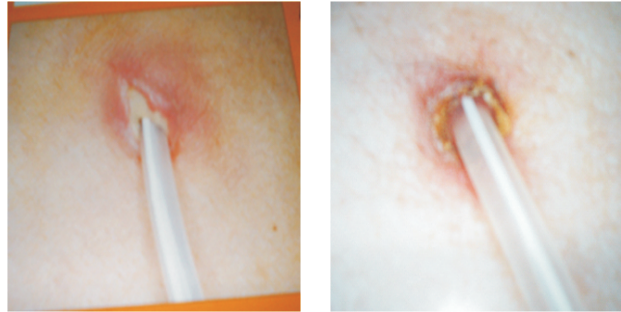
## การทำความสะอาดแผล

### แผลดี/แผลสมบูรณ์



ทำแผลด้วยน้ำเกลือ (0.9Nss) 1 ครั้ง/วัน และยึดตรึงสายให้แน่น ป้องกันการบาดเจ็บและการระคายเคืองแผลสามารถอาบน้ำได้ แต่หลังอาบน้ำต้องทำแผลทันที

## แผลอักเสบติดเชื้อ



ทำแผลด้วยโพวิโดน 2 ครั้งต่อวัน ยึดสายให้แน่นป้องกันการบาดเจ็บ/การระคายเคืองของแผล พบแพทย์ รับประทานยาตามแนวทางการรักษาและตามชนิดของเชื้อแบคทีเรีย **ห้ามแผลโดนน้ำ**

## เคล็ดลับในการดูแลแผล

1. ไม่ดึงรั้งหรือกดทับแผล
2. ดูแลความสะอาดของร่างกายป้องกันการปนเปื้อนเชื้อตามผิวหนัง
3. เน้นแผลแห้ง/การระบายอากาศดี
4. ยึดตรึงสายให้แน่นป้องกันการดึงรั้งสาย เมื่อผู้ป่วยมีกิจกรรมเวลาเคลื่อนไหว
5. ประเมินแผลและทำแผลทุกวัน

## ข้อควรปฏิบัติ

1. ดูแลความสะอาดร่างกายอยู่เสมอควรตัดเล็บให้สั้น



2. **หลีกเลี่ยง** การแกะ/การเกาแผลช่องทางสายออก/หลีกเลี่ยงการดึง/การแกะสะเก็ดเลือดหรือน้ำเหลืองออกจากแผล
3. **หลีกเลี่ยง** การใช้กรรไกรตัดพลาสติกที่ติดอยู่กับแผล และการใช้คีมหนีบรัดสาย เพื่อป้องกันการพลาดตัดโดนสายล้างไต

