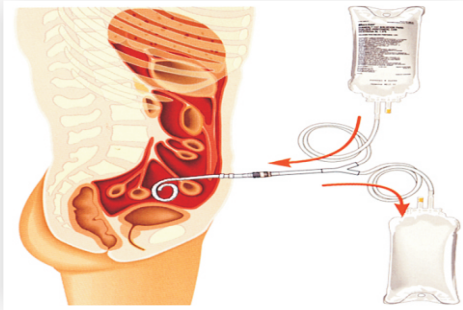


การล้างไตทางช่องท้อง

เป็นการรักษาโรคไตวายเรื้อรังระยะสุดท้าย โดยใส่สายล้างช่องท้อง เข้าไปฝังไว้ในโพรงช่องท้องเพื่อใส่น้ำยาล้างไต ให้มีการแลกเปลี่ยนของเสียระหว่างน้ำยากับเลือดของผู้ป่วย โดยทำอย่างต่อเนื่องวันละ 4-6 รอบต่อวัน ดำเนินการล้างไตโดยผู้ป่วยเองหรือผู้ดูแล



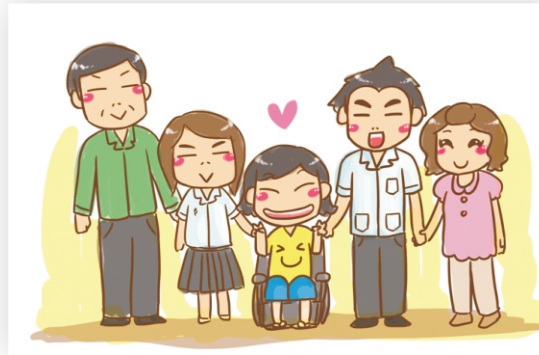
การใส่สายล้างไตทางช่องท้อง

สามารถทำได้ทั้งโดยศัลยแพทย์ในห้องผ่าตัดและอายุรแพทย์โรคไตแบบข้างเตียงโดยมีทั้งผู้ป่วยที่นอนพักรักษาตัวในโรงพยาบาลและผู้ป่วยนอก โดยปกติการเริ่มการล้างไตทางช่องท้องจะเริ่มหลังการวางสายล้างช่องท้องอย่างน้อย 2 สัปดาห์เพื่อรอให้แผลหายดี



ก่อนเริ่มการล้างไตทางช่องท้อง

ผู้ป่วยและผู้ดูแลจะได้รับการประเมินจากพยาบาลไตเทียม เพื่อประเมินถึงความพร้อมในการรักษาด้วยการล้างไตทางช่องท้อง ซึ่งสิ่งที่จะต้องประเมินก่อนการรักษาและเตรียมความพร้อมจะครอบคลุมประเด็นต่างๆ ดังนี้



1.ตรวจสอบสิทธิการรักษา

1.1 สิทธิบัตรทอง (รพ.ศรีนครินทร์เท่านั้น)

ผู้ป่วยได้รับการวินิจฉัยจากแพทย์โรคไตว่าเป็นไตวายเรื้อรังระยะสุดท้ายที่จำเป็นต้องได้รับการบำบัดทดแทนไต

– ก่อนเริ่มการล้างไตทางช่องท้อง ผู้ป่วยและญาติต้องได้รับการประเมินจากพยาบาลไตเทียมถึงความพร้อมในการรักษาด้วยการล้างไตทางช่องท้อง ผู้ป่วยและญาติต้องเข้าใจวิธีการรักษาและการปฏิบัติตัว

- เมื่อผู้ป่วยและญาติผ่านการประเมินและเลือกวิธีการรักษาแล้วจะได้รับการลงทะเบียนเข้าโครงการล้างไต (สปสช.) โดยใช้สำเนาบัตรประชาชนของผู้ป่วย
- ญาติเขียนแผนที่บ้านและเบอร์โทรศัพท์เพื่อติดต่อไปรษณีย์ไทยสำหรับจัดส่งน้ำยาล้างไตให้ผู้ป่วยที่บ้านทุกเดือน
- หลังจากลงทะเบียนแล้วสามารถเบิกอุปกรณ์ในการใส่สายล้างไตทางช่องท้องได้ที่หน่วยไต
- หลังใส่สายล้างไตทางช่องท้อง ประมาณ 1 สัปดาห์ โรงพยาบาลไตเทียมจะนัดญาติและผู้ป่วย มาเรียนการล้างไต ระยะเวลาเรียน 3-5 วัน

1.2 สิทธิประกันสังคม ผู้ป่วยต้องยื่นขออนุมัติสิทธิการบำบัดทดแทนไต(การล้างไตทางช่องท้อง) ที่สำนักงานประกันสังคม ต้องได้รับการอนุมัติก่อนถึงจะล้างไตได้ มิเช่นนั้นจะต้องรับผิดชอบค่าใช้จ่ายเอง และเมื่อสิทธิผ่านจะเบิกอุปกรณ์การล้างไตที่ห้องยา

1.3 สิทธิข้าราชการจ่ายตรง/อปท เบิกค่าใช้จ่ายได้ และเบิกอุปกรณ์การล้างไตที่ห้องยา

2.ประเมินสภาพร่างกายและจิตใจของผู้ป่วย การรับรู้และการช่วยเหลือตนเอง

- 2.1 ประเมินสายตา ไม่ตาบอด ไม่ตามัว มองเห็นชัดเจน
- 2.2 ความสามารถในการช่วยเหลือตัวเอง
- 2.3 ความสามารถในการใช้มือ และนิ้วมือ ปกติ ไม่อ่อนแรง
- 2.4 ประเมินหน้าท้อง แผลและการผ่าตัดบริเวณหน้าท้อง ก่อนการใส่สายล้างไต