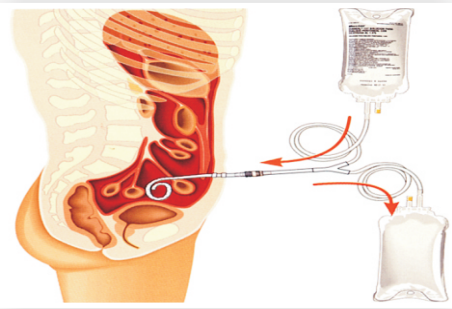


การล้างไตทางช่องท้อง

เป็นการรักษาโรคไตวายเรื้อรังระยะสุดท้าย โดยใส่สายล้างช่องท้อง เข้าไปฝังไว้ในโพรงช่องท้องเพื่อใส่น้ำยาล้างไต ให้มีการแลกเปลี่ยนของเสียระหว่างน้ำยากับเลือดของผู้ป่วย โดยทำอย่างต่อเนื่องวันละ 4-6 รอบต่อวัน ดำเนินการล้างไตโดยผู้ป่วยเองหรือผู้ดูแล



การใส่สายล้างไตทางช่องท้อง

สามารถทำได้ทั้งโดยศัลยแพทย์ในห้องผ่าตัดและอายุรแพทย์โรคไตแบบข้างเตียงโดยมีทั้งผู้ป่วยที่นอนพักรักษาตัวในโรงพยาบาลและผู้ป่วยนอก โดยปกติการเริ่มการล้างไตทางช่องท้องจะเริ่มหลังการวางสายล้างช่องท้องอย่างน้อย 2 สัปดาห์เพื่อให้แผลหายดี

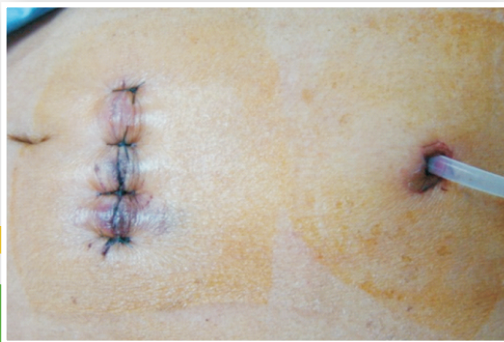


การปฏิบัติตัวหลังการผ่าตัดใส่สายล้างไตทางช่องท้อง

1. ไม่ให้แผลเปียกน้ำ ไม่เปิด ไม่แกะแผล



2. หากมีอาการของแผลอักเสบ ปวดแผลมาก หรือมีสารคัดหลั่ง หรือเลือดซึมออกที่แผล ต้องมาพบแพทย์ที่โรงพยาบาล เพื่อทำแผลและรับยาฆ่าเชื้อ



3. ดูแลความสะอาดของร่างกายและ เสื้อผ้า ป้องกันการติดเชื้อที่แผล



4. ไม่ออกแรงเบ่ง ไม่ยกของหนัก เพื่อป้องกันการสายเคลื่อนออกจากตำแหน่ง
5. ป้องกันการเกิดท้องผูก ถ้ามีท้องผูกต้องรับประทานยาระบาย



6. ระวังไม่ให้เกิดการดิ่งรั้งของสายเพื่อป้องกันการบาดเจ็บที่แผลโดยการยึดติดสายล้างไตกับผนังหน้าท้องให้แน่น

